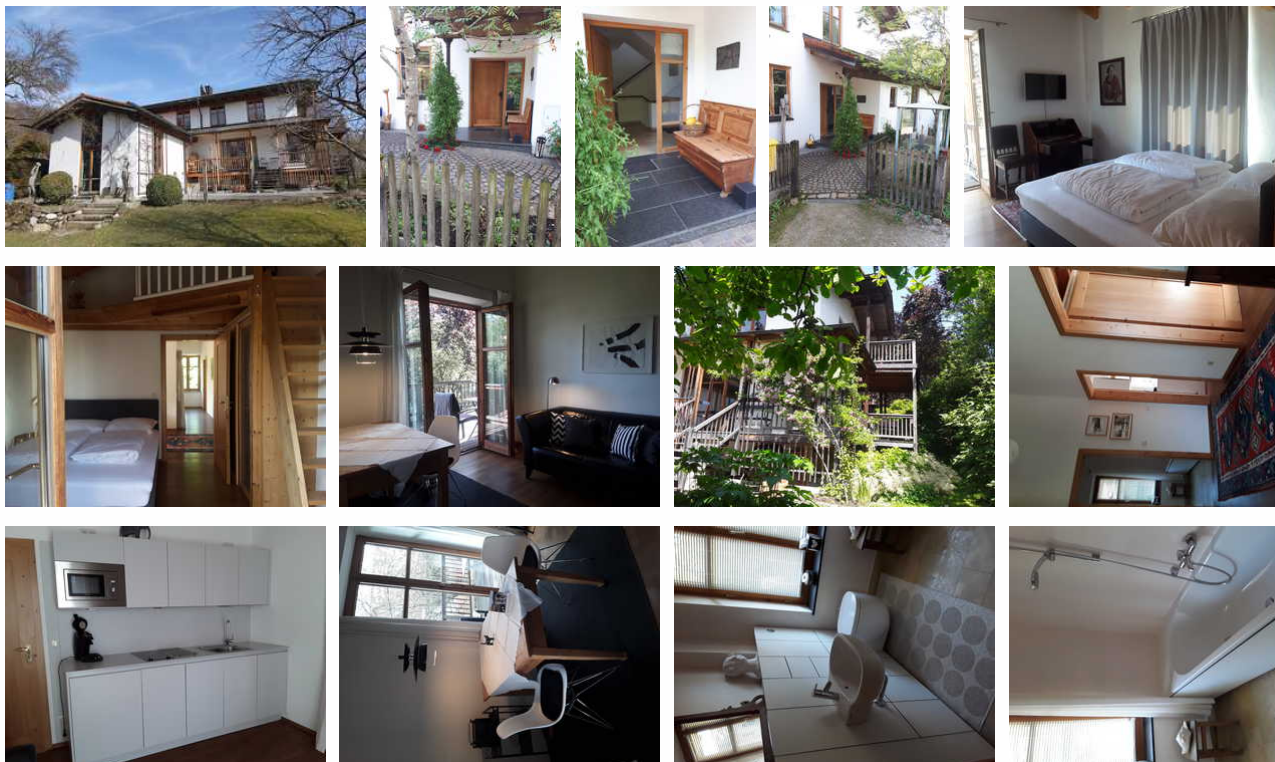


# Ferienwohnung Luitgard Grünwald

Ferienwohnung

Münsing OT Ammerland



## Beschreibung

Die ca. 50 qm große Ferienwohnung befindet sich im ersten Stock unseres Einfamilienhauses. Über einen geräumigen, lichten Flur erreicht man die hellen und liebevoll eingerichteten Zimmer.

Eine Wohnküche auf der Südostseite lädt zum Verweilen ein. Sie ist ausgestattet mit einer modernen Küchenzeile in der sich eine Mikrowelle, eine Spülmaschine, ein Kühlschrank mit Gefrierfach, ein Ceran - Kochfeld mit zwei Platten, Geschirr, Besteck, Gläser, Geschirrtücher und weitere Küchenutensilien befinden. Eine Essecke und eine Ledercouch runden das Ganze ab. Zu einem Frühstück im Freien oder einem Abenddrink bei Sonnenuntergang eignet sich die große Holzterasse auf der Südseite des Hauses. Tisch, Stühle und zwei Sonnenliegen sind vorhanden. Die Terasse erreicht man sowohl vom Wohnbereich, als auch vom Schlafzimmer aus über zweiflügelige Balkontüren.

Das Schlafzimmer verfügt über ein in guten Hotels weit verbreitetes Boxspringbett mit hohem Schlafkomfort (1,60x2,00), Allergiker freundliche Bettwäsche, eingebauten Kleiderschrank, Schreibsekretär und ein Flachbildfernseher mit W-LAN Anschluss.

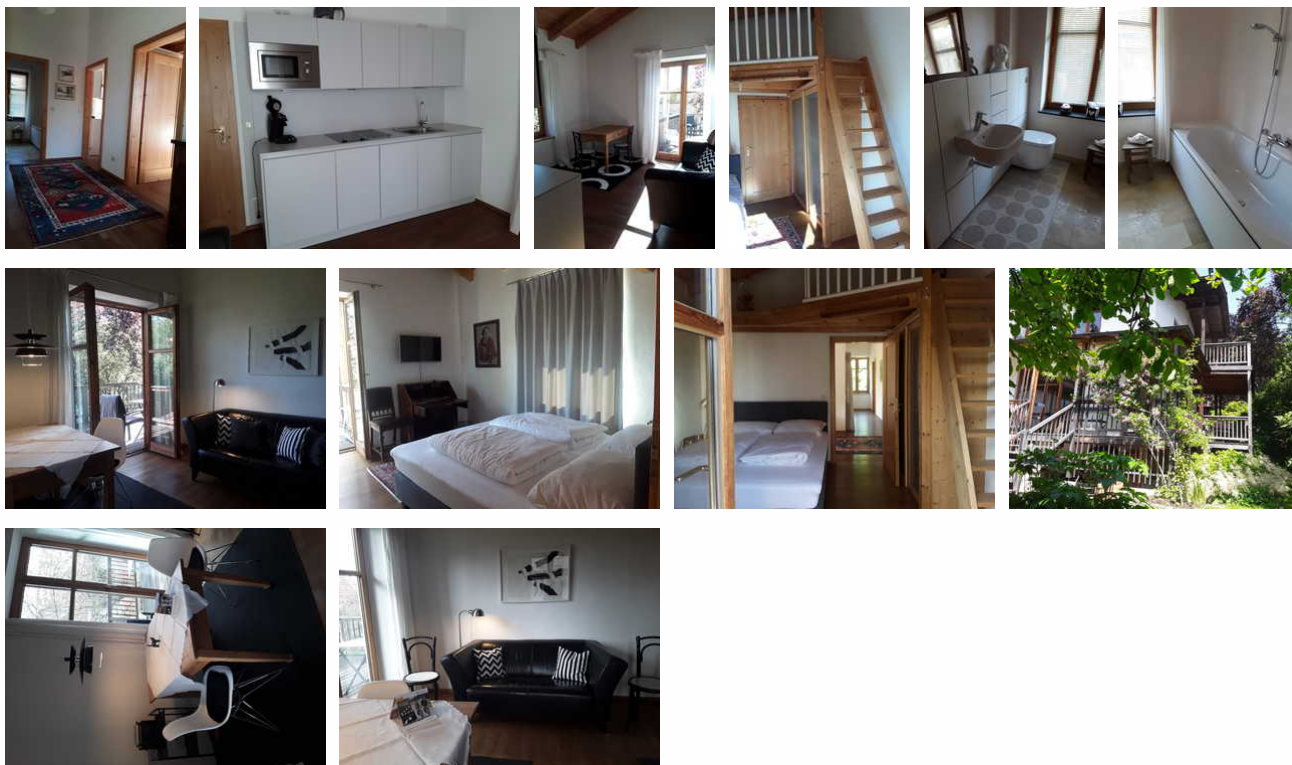
Das Bad ist eine kleine Wohlfühloase mit großer Badewanne, die an regnerischen Tagen zu einem Schaumbad mit Blick in die Baumwipfel verführt. Ein hochwertiger Duschvorhang verwandelt sie flugs in eine geräumige Dusche. Flauschige Handtücher und Haartrockner stehen zur Verfügung.

W-LAN, Parkmöglichkeit vor dem Haus und Fahrradstellplatz sind vorhanden.

Letzte Renovierung: 2017

Sprachen: englisch, französisch, niederländisch, deutsch

## Ferienwohnung Grünwald



Ruhige, modern ausgestattete Ferienwohnung, heller Wohnraum mit Küchenzeile, separates Schlafzimmer mit Empore, Boxspringbett (1,60 x 2,00), großer Südbalkon mit Sonnenliegen, Zugangsmöglichkeit sowohl vom Schlafzimmer als auch vom Wohnzimmer, Eichenparkett in allen Räumen. Bad mit Dusche/WC/Badewanne (Sollnhofner Platten im Bad). Die Wohnung befindet sich im ersten Stock.

Die Ferienwohnung ist ca. 52 qm groß, befindet sich im ersten Stock eines Einfamilienhauses und verfügt über eine moderne, sehr gut ausgestattete Wohnküche, ein separates Schlafzimmer mit Doppelbett und allergikerfreundlicher Bettwäsche, ein Badezimmer mit Badewanne/Dusche/WC, sowie über eine große Terasse versehen mit Liegestühlen und Sitzmöglichkeit. Die Terasse befindet sich auf der Südseite des Hauses und ist sowohl von der Wohnküche, als auch vom Schlafzimmer über Balkontüren erreichbar. Schlafzimmer und Wohnküche verfügen über Holzböden, das Badezimmer hat Natursteinboden mit Fußbodenheizung. Parkmöglichkeit direkt vor dem Haus ist vorhanden.

### Ausstattung Zimmer

Größe: 45 qm

Belegung max.: 2

Anzahl Schlafzimmer: 1

WLAN: ja

Nichtraucher: ja

Spülmaschine: ja

### Hinweise zu Haustieren

Haustiere nicht erlaubt

**Allgemein:** allergikerfreundlich, allergikerger. (tierfrei), Balkon, Doppelbett, E-Bike Ladestation , für Monteure geeignet, Nichtraucher, Nichtraucherhaus, radfreundlich, Seeblick, wanderfreundlich

**Außenanlage:** Fahrradunterstellmöglichkeit, Parkplatz

**Freizeit:** Boot/Verleih, Fahrradverleih, Transferservice

**Küche:** Gefriermöglichkeit, Küche (offen), Kühlschrank, Mikrowelle, Spülmaschine

**Sanitär:** Badewanne, Dusche/WC

**Service:** Bettwäsche, Handtücher, Tiere nicht erlaubt, Transferservice

**Technik:** WLAN, TV - Flachbild

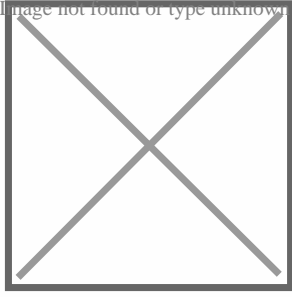
## So haben Gäste nach ihrem Aufenthalt bewertet

5 von max. 6 Punkten bei 7 Bewertungen insgesamt

Punkte	1	2	3	4	5	6
Ausstattung Zimmer/Fewo	●	●	●	●	●	
Sauberkeit	●	●	●	●	●	●
Service & Freundlichkeit	●	●	●	●	●	●
Lage der Unterkunft (wie beschrieben)	●	●	●	●	●	●
Beschreibung entsprach der Unterkunft	●	●	●	●	●	
Preis-Leistung	●	●	●	●	●	
Empfehlenswert	●	●	●	●	●	

## Allgemeine Lageinformationen

Das Haus steht am Waldrand am Ostufer des Starnberger Sees, aber dennoch nur 5 Gehminuten von der Dorfmitte entfernt. Im Dorf befinden sich ein Bäcker/Edeka und zwei Wirtshäuser. Ein kleiner Biergarten beim "Hoffischer" mit Ruder-, Elektro- und Segelbootverleih, eine Terrasse beim "Fischerhauser" mit Seeblick, und ein Kiosk beim "Fischermichl" mit SUP - Verleih laden zum Verweilen ein. Zum öffentlichen Badeplatz mit WC und Umkleidemöglichkeit ist es nur ein Katzensprung. Ob wandern, radeln, Wassersport, Stadtausflüge, Museumsbesuche..., nichts ist unmöglich. Die nahe gelegene A 95 führt nach Süden in die Berge und nach Norden in die Metropole München. Die S - Bahn Stationen Starnberg und Wolfratshausen sind mit einem Linienbus gut erreichbar.



## Entfernungen

Autobahn: 3 km

Badestelle/Gewässer: 300 m

Bäcker: 500 m

Bahnhof: 9 km

Geldautomaten/Bank: 2 km

Bushaltestelle: 500 m

Golfplatz: 10 km

Krankenhaus/Klinik: 8 km

Höhe über dem Meeresspiegel: 670 m

Restaurant: 2 km

S-Bahn: 9 km

Skigebiet: 30 km

Supermarkt: 500 m

Tourist-Information: 2 km

Zentrum: 500 m

Ihr Gastgeber



Objekt ID: 80117